

ARCHICAD 12 - 8 Highlights

Hier finden Sie die **acht wichtigsten Neuerungen und Verbesserungen**:

Highlight Nr. 1 Multiprozessor-Unterstützung

ARCHICAD 12 ist die erste BIM-Solution, die Multi-Prozessoren nutzt und Teilprozesse auf verschiedene Kerne legt. Das bedeutet Leistungssteigerung mit der schnellsten BIM-Applikation, ARCHICAD 12 in allen Bereichen!

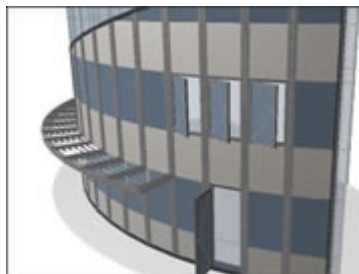
[Weitere Informationen über Multiprozessor -Unterstützung](#)



Highlight Nr.2 Das Fassadenwerkzeug

Mit ARCHICAD 12 können Sie jede Fassade schnell und einfach entwerfen, konstruieren und dokumentieren. Ihre Fassaden werden in ARCHICAD 12 zum integralen Bestandteil des Virtuellen Gebäudemodells™ - vom ersten Entwurf bis zur vollständigen Dokumentation.

[Weitere Informationen zum neuen Fassadenwerkzeug](#)



Highlight Nr.3 3D-Dokumentation

Mit ARCHICAD 12 können Sie jede 3D-Ansicht von Ihrem Modell erzeugen und dort Bemaßungen, Texte, Anmerkungen und Etiketten platzieren. Darüber hinaus können die geschnittenen Oberflächen die Schnitt-Schraffuren und Linien aus den Elementen darstellen.

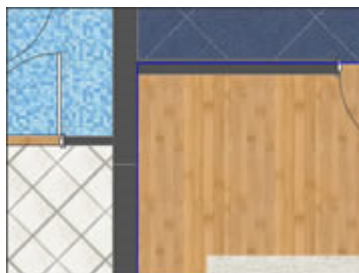
[Weitere Informationen zur neuen 3D-Dokumentation](#)



Highlight Nr. 4 Bildschraffuren

Die Bildschraffuren in ARCHICAD 12 erweitern die grafischen Möglichkeiten und können in der grafischen Gestaltung von Plänen und bei Wettbewerben gewinnbringend eingesetzt werden.

[Weitere Informationen zu den neuen Bildschraffuren](#)



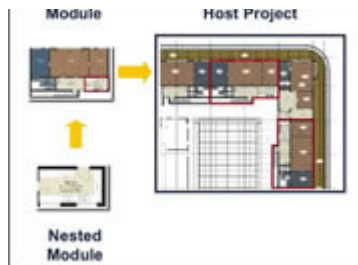
Highlight Nr. 5 Hotlinkverwaltung

Mit der neuen Hotlink Verwaltung



können große Projekte mit vielen gleichen Einheiten wie beispielsweise Hotelzimmern effektiv und zeitsparend als Hotlinks aufgebaut werden.

[Weitere Informationen zur neuen Hotlinkverwaltung](#)



Highlight Nr.6 Überarbeiteter Treppenhauer

Eklatante Verbesserungen bietet auch der neue Treppenhauer: Seine optimierte Oberfläche ermöglicht eine größere Flexibilität in der 2D-Darstellung; Ihnen stehen mehr Parameter und mehr Einstellungsmöglichkeiten in der Grundrissdarstellung zur Verfügung.

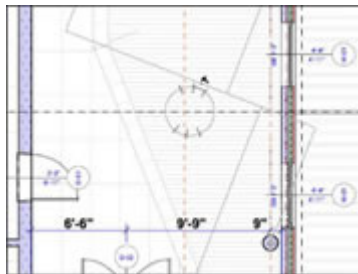
[Weitere Informationen zum erweiterten Treppenhauer](#)



Highlight Nr. 7 Neue Bemaßungsmethoden

ARCHICAD 12 erkennt, wie Sie bemaßen möchten. So können Sie interaktiv und leicht verständlich die Maßketten platzieren.

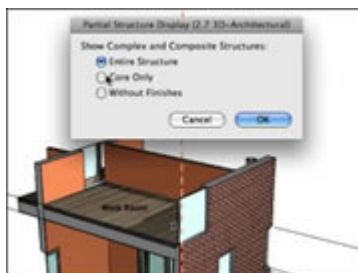
[Weitere Informationen zu den intelligenten Bemaßungsmethoden](#)



Highlight Nr. 8 Neue Strukturdarstellung

Die neue Strukturdarstellung ermöglicht Ihnen die Berechnung der Raumflächen anhand der realen Maße (WohnFIVO) ohne Workarounds.

[Weitere Informationen zur neuen Strukturdarstellung](#)



ARCHICAD spricht die Sprache der Architekten!