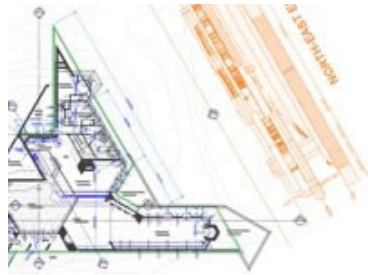


# ARCHICAD 11

Wir haben die wichtigsten Neuerungen von ARCHICAD 11 für Sie zusammengestellt:

## Die 11 Highlights von ARCHICAD 11

### 1. Transparentpause

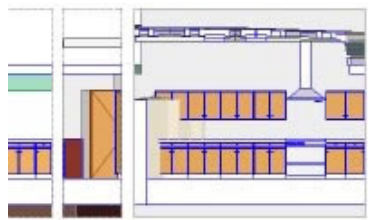


Flashfilm starten <sup>1</sup>

Die Transparentpause ist eine transparente Darstellung einer Zeichnung oder eines Layouts, die in den Hintergrund einer anderen Zeichnung gelegt werden kann. Jede Zeichnung und jedes Layout kann als Transparentpause verwandt werden.

Die Transparentpause ermöglicht Ihnen eine einfache Koordination und Kontrolle einzelner Zeichnungen untereinander. Die neue Funktion hilft, sowohl im internen Arbeitsablauf als auch in der Zusammenarbeit mit externen Projektbeteiligten Fehler zu vermeiden.

### 2. Innenansichten

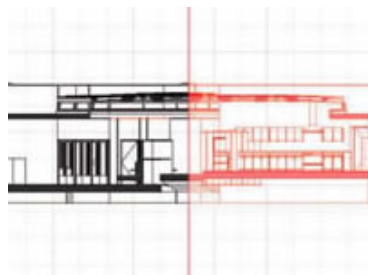


Flashfilm starten <sup>2</sup>

Die Innenansicht ist ein neues Werkzeug in ARCHICAD 11, das basierend auf Polylinien, eine Gruppe von Modell-Ansichten erstellt.

Dabei kann sich die Höhe der Innenansicht auf die Höhe des Raumes beziehen oder aber frei im Gebäude festgelegt werden. Die Innenansicht ist eine Modell-Ansicht, die Ihnen erlaubt, in einem weiteren Auszug direkt am Modell zu arbeiten. Einsatzmöglichkeiten sind die Innenraumplanung beispielsweise von Küchen, Bädern oder Fliesenspiegeln.

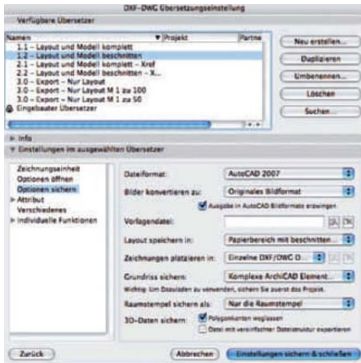
### 3. Arbeitsblätter



Flashfilm starten <sup>3</sup>

Das Arbeitsblatt ist ein neues, ergonomisches Werkzeug von ARCHICAD 11. Es dient der problemlosen Nachbearbeitung von Schnitten und Ansichten zur Erstellung von vergrößerten Teilbereichen oder zur Eingabe von unabhängigen Zeichnungen, die nicht als Grundriss, Schnitt oder Detail erscheinen sollen wie beispielsweise einem Lageplan, einem Xref oder einem Piktogramm.

## 4. Volle DWG-Kompatibilität



Flashfilm starten <sup>4</sup>

Die DWG-Kompatibilität wurde mit ARCHICAD 11 erweitert. Neben dem Format DWG 2007 bietet die neue Programmversion die Möglichkeit, das Modell und das Layout mit allen Attributen wie Ebenen bzw. Layern, Stiften und Linien wahlweise aufgeteilt in den Modell- und Papierbereich oder zusammen in den Papier oder Modellbereich zu exportieren. Außerdem haben Sie die Wahl, die Zeichnungen zu beschneiden oder komplett zu übergeben.

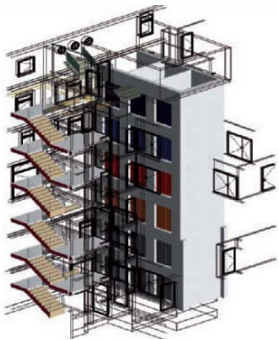
## 5. Gebogene Wände jeder Art



Flashfilm starten <sup>5</sup>

Alle mit dem Profil-Editor erstellten Wandformen können in ARCHICAD 11 gebogen werden. In die gebogenen Wände lassen sich Fenster und Türen ohne Einschränkungen einsetzen.

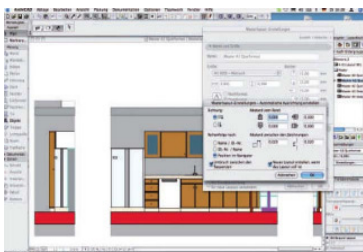
## 6. Mehrgeschossige Hotlink



Flashfilm starten <sup>6</sup>

ARCHICAD 11 verwaltet mehrgeschossige Hotlinks. Diese Funktion können Sie gut bei der Bearbeitung von Treppen-häusern, Aufzügen oder auch kompletten Gebäuden einsetzen. Wenn Sie das Modul in ARCHICAD 11 sichern, stehen Ihnen verschiedene Optionen für die Mehrgeschossigkeit zur Verfügung. .

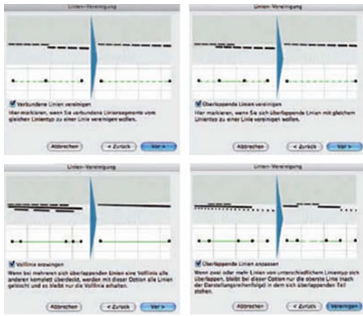
## 7. Automatisches Arrangement von Zeichnungen



Flashfilm starten <sup>7</sup>

Eine neue Option in den Masterlayout-Einstellungen automatisiert die Platzierung zusammenhängender Zeichnungen. Zeichnungen, die zu einer Gruppe gehören, werden automatisch zusammen platziert. Bei einer neuen Gruppe erfolgt ein Umbruch. Sobald auf dem Layout kein Platz mehr ist, wird in die nächste Zeile gewechselt bzw. ein neues Layout erstellt.

## 8. Linien- und Schraffurvereinigung

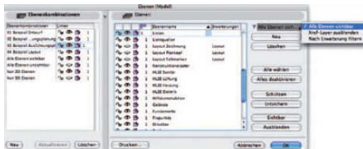


Flashfilm starten <sup>8</sup>

ARCHICAD 11 bietet einen neuen Assistenten zur Linien-Vereinigung. Mittels verschiedener Optionen können Sie schnell und einfach 2D-Linienzeichnungen bereinigen und vereinfachen.

Der Assistent bietet die Möglichkeit, doppelte Linien zu löschen, Polylinien zu zerlegen, verbundene und überlappende Linien zu vereinigen oder anzupassen.

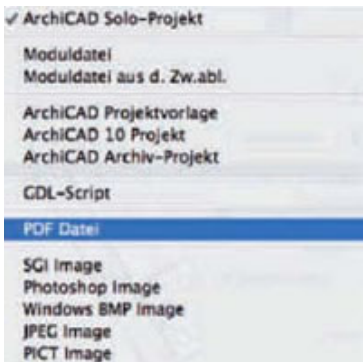
## 9. Überarbeitete Ebenenverwaltung



Flashfilm starten <sup>9</sup>

Der überarbeitete Ebenendialog in ARCHICAD 11 erleichtert Ihnen die Arbeit mit den für die Ausschnitte unabdingbaren Ebenenkombinationen. Wenn Sie in ARCHICAD 11 eine neue Ebene erstellen, haben Sie auf der linken Seite sofort die Möglichkeit, die Einstellungen für die jeweiligen Kombinationen zu tätigen.

## 10. Neue PDF-Engine



Flashfilm starten <sup>10</sup>

Mit der neuen PDF-Engine von ARCHICAD 11 werden PDF-Dateien nicht mehr über das Drucken-Menü erstellt, sondern »PDF« erscheint als Ausgabe-format im Sichern-Dialog. Dabei stehen Ihnen die gleichen Optionen wie im Publisher zur Verfügung. Die neue PDF-Engine bietet eine erheblich verbesserte Ausgabe von Kreisen, Bögen und Farbverläufen. Zudem unterstützt sie Fonts von Dritt-anbietern und ist für Intel-basierte Macs und 64bit Windows 64 verfügbar.

## 11. Lange Dateinamen



Flashfilm starten <sup>11</sup>

ARCHICAD 11 unterstützt lange Dateinamen mit mehr als 32 Zeichen für alle ARCHICAD Dateien, Hotlink Module, Bibliothekselemente und Container, sowie DWG-Dateien und Xrefs.

## **ARCHICAD spricht die Sprache der Architekten!**

- 1: ftp/de/topeleven/01-transparent.swf
- 2: ftp/de/topeleven/02-Innenansicht.swf
- 3: ftp/de/topeleven/03-Arbeitsblatt.swf
- 4: ftp/de/topeleven/04-DWG.swf
- 5: ftp/de/topeleven/05-gebogenewand.swf
- 6: ftp/de/topeleven/06-hotlinks.swf
- 7: ftp/de/topeleven/07-automplatz.swf
- 8: ftp/de/topeleven/08.1-schraffur.swf
- 9: ftp/de/topeleven/09.1-Ebenen.swf
- 10: ftp/de/topeleven/10-PDF.swf
- 11: ftp/de/topeleven/11-dateinamen.swf